



Stöðuskýrsla – Jarðhræringar á Reykjanesi

Dagsetning:	15. janúar 2024	Stig:	Neyðarstig
Tekið saman af:	Dagbjartur Kr. Brynjarsson		
Netfang:	dagbjartur@ferdamalastofa.is	Sími:	659 9099

Yfirlit

Eldgos er hafið Norður af Grindavík.

- Eldgos hófst norðan við Grindavík í gær. Gögn benda til að í dag hafi dregið hafi úr hraunrennsli.
- Veðurstofan hefur uppfært hættumatskort sitt og er það óbreytt.
- Hraun rann yfir bæjarmörk í gær og olli þar töluverðu tjóni en framgangur hrauns innan bæjarmarka virðist hafa stöðvast.
- Ekki hefur orðið vart við sig á Svartsengi.
- Grindavík hefur verið án rafmagns og heits vatns síðan í gær og í dag fór ferskvatn af bænum.
- Atburðarás undanfarinnar viku hefur reynst Grindvíkingum afar þungbær.
- Mikil aðsókn var í þjónustumiðstöð almannavarna í Tollhúsinu í dag. Mestur þungi starfseminnar er í málaflokki húsnæðis- og félagsþjónustu.
- Samverustundir fyrir Grindvíkinga eru haldnar á tveimur stöðum í dag og íbúafundur verður haldinn á morgun.

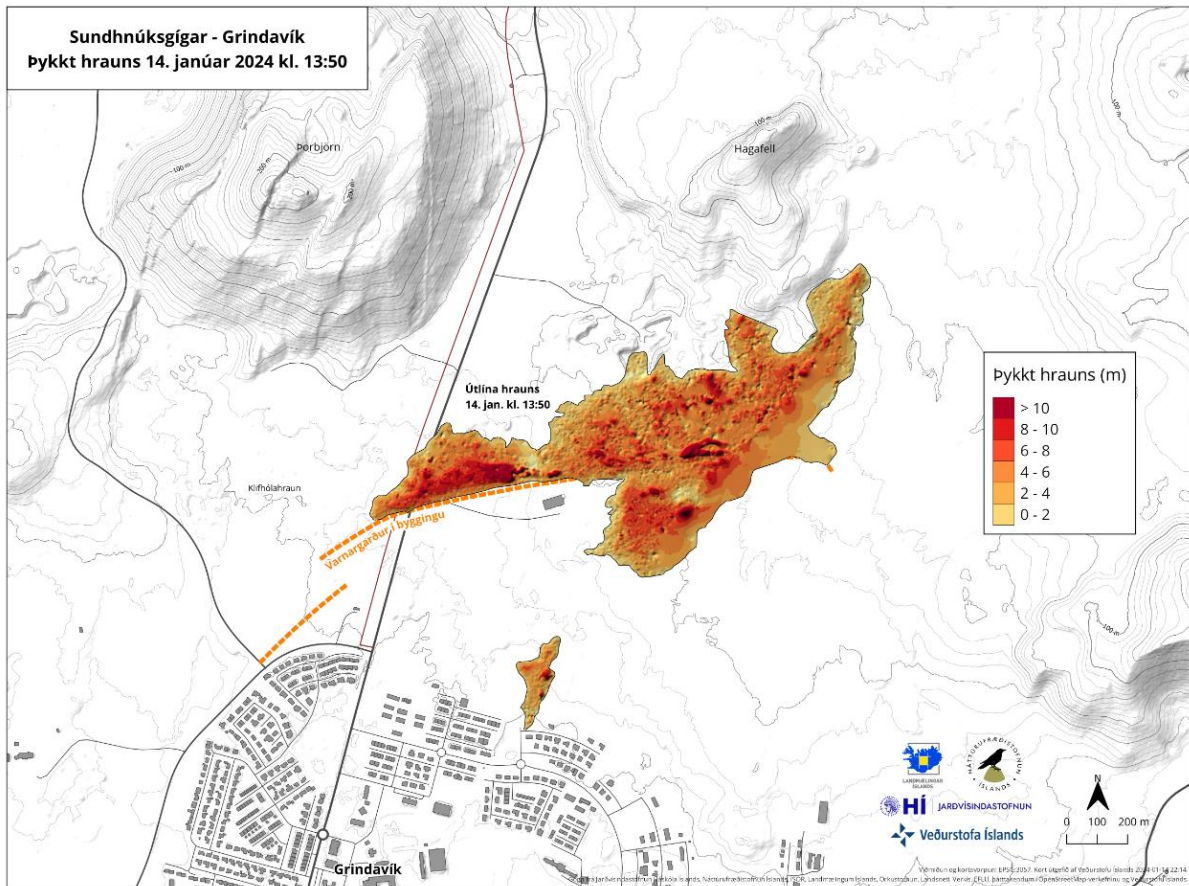
Upplýsingar úr Samhæfingastöð Almannavarna

Uppfært 15. Janúar kl 18:00

Veðurstofan hefur gefið út nýtt hættumatskort sem er óbreytt frá fyrra hættumatskorti. Dregið hefur úr skjálftavirkni og einnig hefur dregið úr aflögun en þó er enn þensla á kvikuganginum og talið er að kvika streymi enn inn í hann. Ekki er hægt að útiloka að nýjar gossprungur opnast án fyrirvara. Það var tilfellið þegar sprungan opnaðist við bæjarmörk Grindavíkur í gær en engin merki sáust á mælitækjum í tengslum við þá gosopnun. Ekki hefur orðið sig á Svartsengi. Veðurstofu Íslands mun framkvæma mælingar næstu daga, afla frekari gagna og greina þau gögn. Unnið er að reiknilíkani sem ætlað er að varpa frekari ljósi á aðdraganda atburðarins og leggja mat á líklega framvindu eldgossins.

Hraun flæddi inn í Grindavíkurbæ í gær og urðu þrjú hús við götuna Efrahóp fyrir tjóni af völdum elds og hraunflæðis. Flæði úr syðri sprungunni sem opnaðist um hádegisbil í gær rétt við bæjarmörkin virðist hafa stöðvast.

Megnið af hraunflæðinu er nú í suðvestur eftir leiðigarðinum sem reistur var. Virðist leiðigarðurinn hafa sannað gildi sitt. Áframhaldandi vinna er við gerð varnargarða og varnir innviða og vinnu við gerð varnargarðs frá Norðurljósavegi að veginum að fjarskiptastöð NATO er lokið. Fundað var með hagaðilum um mögulegar aðgerðir ef hraun flæðir inn í Grindavík. Minnisblað vegna framkvæmdar hraunkælingar er í undirbúningi og snýr að möguleikum við virkjun hraunkælingar ef talið er að aðstæður komi upp þar sem slík framkvæmd gæti komið að gagni.



Mynd 1 Útlínur og þykkt hrauns

Gliðnun innan bæjarmarkanna hefur verið allt að 1,4 m síðasta sólarhringinn. Þetta dreifist yfir margar sprungur, nýjar hafa myndast og eldri opnast enn meira. Unnið er að því að leggja mat á sprungur, skemmdir og stöðuna innanbæjar en nýjar sprungur geta komið í ljós á yfirborði næstu daga. Á morgun hefst verkfræðistofan Efla handa við að uppfæra yfirlit yfir sjáanlegar sprungur með drónaflugi.

Enginn af mælum Umhverfisstofnunar hafa numið gasmengun undanfarinn sólarhring. Það liggur þó fyrir að mælar í Grindavík hafa dottið út vegna rafmagnsleysis. Veðurstofan hefur ekki náð að framkvæma nauðsynlegar mælingar á gosstöðvunum en vonir standa til að hægt verði að framkvæma það í dag. Samkvæmt Veðurstofu Íslands er norðanátt í kortunum næstu daga og ekki er von á gasmengun í byggð. Gasdreifingarspá er birt á vedur.is.

Hraun hefur runnið yfir Grindavíkurveg (43) og hann er lokaður frá Reykjanesbraut. Blálónsvegur (426) er lokaður. Suðurstrandarvegur (427) frá Krísuvíkurvegi að Grindavík er lokaður. Nesvegur (425) frá Höfnum er lokaður til austurs að Grindavík. Innan Grindavíkur er Hópsbraut er ófær og Austurvegur er lokaður milli Hafnargötu og Sundabrautar. Norðurljósavegur og Nesvegur eru færir en sprungur eru við Nesveg. Vegagerðin er að vinna að ástandsgreiningu á vegum með drónum. Veðurstöð og vefmyndavél Vegagerðarinnar við Festarfjall er rafmagnslaus en unnið er að útbótum.

Rafmagnslaust er í Grindavík. Varaafstöð frá Landsnet var á hafnarsvæði í Grindavík. Þetta er vandasöm aðgerð en reynt verður að tengja hana við dreifikerfi HS Veitna og ná að koma hita á hús í bænum. Ferskvatnsdreifing í Grindavík liggur alfarið niðri vegna skemmda á dreifikerfi. Heitavatnslögnin til Grindavíkur er farin undir hraun og engin hitaveita er til staðar. Unnið er að áætlun um fyrirbyggjandi aðgerðir vegna yfirvofandi frostsKemmda á húsum í bænum með dyggri aðstoð Félags pípulagningameistara en framkvæmd er háð því að aðstæður séu öruggar. Náttúruhamfaratryggingar Íslands hafa einnig aðkomu að þeirri vinnu þar sem fyrsta mat er frostsKemmdir eigna sé afleitt tjón.

Unnið er að því að tryggja rafmagn á fjarskiptastaði og halda þeim gangandi. Í morgun var símsstöðin í Grindavík tengd við færanlega rafstöð og sendir við Stamphólsveg var settur á vararafstöð kl.15. Þar er mikil afkastageta, sem er mikilvægt fyrir drónastreymi.

Beiðnir frá almenningi og fyrirtækjum um að fara í verðmætabjörgun hafa borist en ekki er talið fýsilegt að fara í aðgerðir við verðmætabjörgun fyrr en búíð er að leggja frekari mat á aðstæður og mögulegar hættur í bænum.

Undanfarin vika hefur verið Grindvíkingum afar þungbær. Atburðir undanfarinna sólarhringa, ásamt vinnuslysi sem varð í síðustu viku hefur haft mikil áhrif á samfélagið í heild. Tvær samverustundir verða haldnar í dag frá kl. 17-19, annars vegar í safnaðarheimili Hafnarfjarðarkirkju og hins vegar í safnaðarheimili Keflavíkurkirkju. Íbúafundur fyrir Grindvíkinga er fyrirhugaður á morgun.

Mikill þungi er í störfum þjónustumiðstöðvar fyrir Grindvíkinga í Tollstöðvarhúsinu í Reykjavík. Aðsókn hefur verið afar mikil. Sérstaklega er mikið sótt í þjónustu er varða húsnæðismál og félagsþjónustu. Dómsmálaráðherra heimsótti þjónustumiðstöðina í dag.



Mynd 2 Ný sprunga í Grindavík



Upplýsingar frá Veðurstofu

Uppfært 15. janúar kl 15:00

Út frá vefmyndavélum sést að dregið hefur úr hraunflæði upp úr gossprungunum sem opnuðust í gær. Flæðið úr syðri sprungunni sem opnaðist á hádegi í gær rétt við bæjarmörkin virðist hafa stöðvast. Megnið af hraunflæðinu er í suðvestur eftir leiðigarðinum sem reistur var og virðist hafa sannað gildi sitt.

Erfitt er að leggja mat á hversu lengi þetta gos mun standa. Dregið hefur úr skjálftavirkninni og samkvæmt GPS mælingum dregur úr hreyfingum á svæðinu. Áfram mælast þó hreyfingar syðst í kvikuganginum undir Grindavík.

Út frá mælingum hefur gliðnun innan bæjarmarkanna verið allt að 1,4 m síðasta sólarhringinn sem dreifist yfir margar sprungur, nýjar hafa myndast og eldri opnast meira. Nýjar sprungur geta verið að koma í ljós á yfirborði næstu daga.

Eins og áður hefur komið fram þá eru gosstöðvarnar mikið hættusvæði og ekki er hægt að útiloka að nýjar gossprungur opnast án fyrirvara. Það var tilfellið þegar sprungan opnaðist við bæjarmörk Grindavíkur í gær. Engin merki sáust á mælitækjum í tengslum við þá gosopnun sérstaklega.

Fremur hæg norðaustanátt á gosstöðvunum í dag, en fer að bæta í vind síðdegis. Gasmengun berst því til suðvesturs út á haf. Norðan 10-18 m/s á svæðinu á morgun og gas berst þá til suðurs. Sjá spá veðurvaktar um gasdreifingu frá gosstöðvunum.

Veðurstofan heldur áfram að vakta svæðið og er í beinu sambandi við almannavarnir og viðbragðsaðila á svæðinu um framvindu atburðarins.

Vísindafólk hittist á samráðsfundi á vegum Veðurstofunnar nú í morgun. Farið var yfir þau gögn sem hafa safnast í tengslum við eldgosið.

Næstu dagar fara áfram í mælingar og öflun frekari gagna ásamt greiningu þeirra. Úr þeim gögnum er m.a. verið að vinna reiknilíkön til að átta sig betur á aðdraganda atburðarins og leggja mat á líklega framvindu eldgossins. Eins er verið að bera saman atburðarrásina 18. desember við eldgosið sem hófst í gær til að auka skilning á umbrotunum á svæðinu og leggja mat á hvaða sviðsmyndir eru líklegastar í framhaldinu.

Veðurstofan hefur uppfært hættumatskort. Kortið er óbreytt frá því síðast og gildir til miðvikudagsins 17. janúar, kl. 17 að öllu óbreyttu.

Frá Ferðamálastofu

Uppfært 15. janúar kl 19:00

Ferðamálastofa ásamt Almannavarnadeild ríkislögreglustjóra, Íslandsstofu, Safetravel og Áfangastofu Reykjaness hafa opnað fréttamannasetur fyrir erlend fréttamannateymi. Fréttamannasetrið er staðsett á Hotel Reykjavík Natura og verður að öllu jöfnu opið á



milli 09:00 og 17:00 á meðan þess er þörf. Í fréttamannasetrinu fá fjölmiðlateymi vinnuaðstöðu, aðgang að réttum upplýsingum ásamt kaffiaðstöðu. Þá stendur til að boðið veði, reglulega, upp á fundi með sérfræðingum á staðnum.

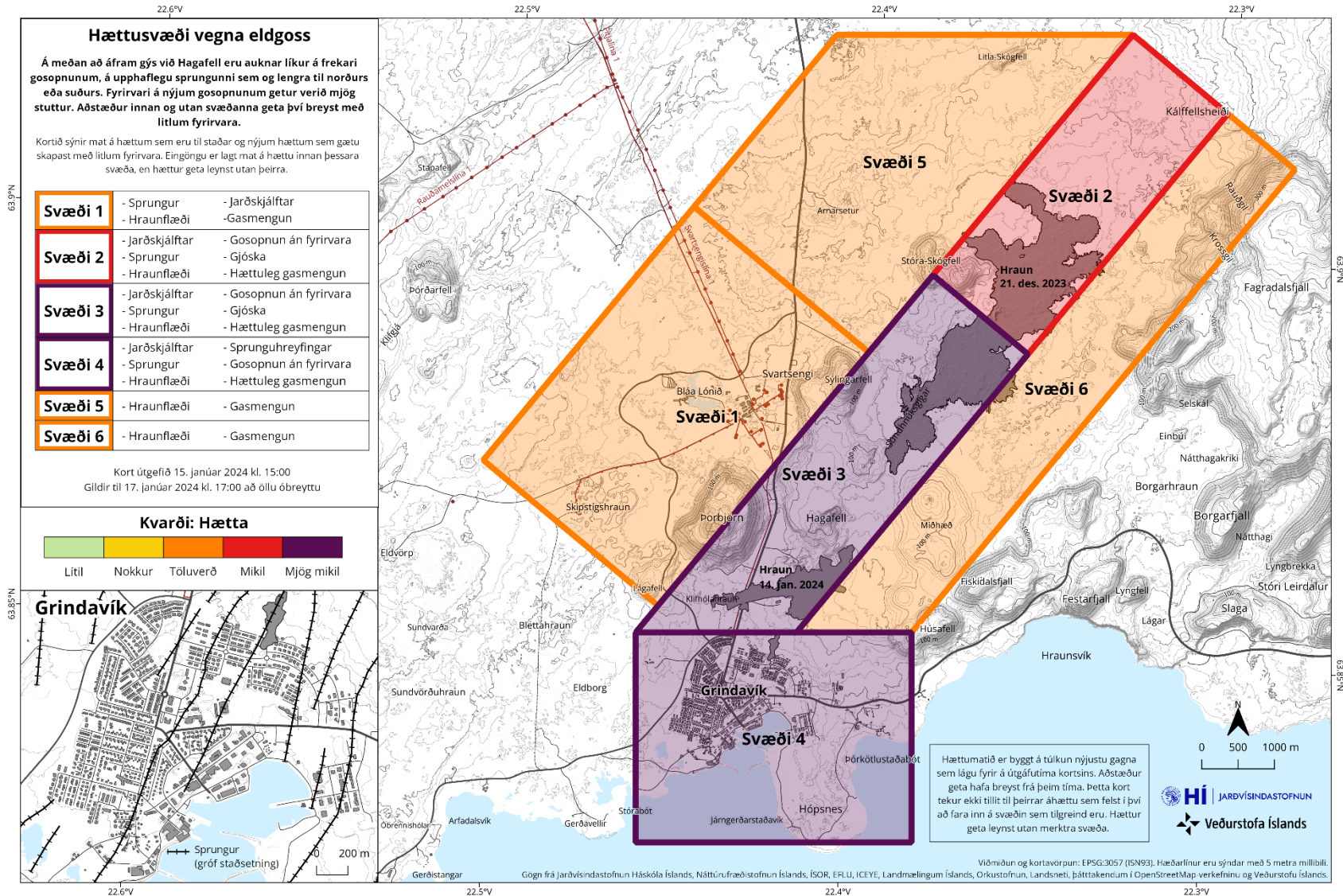
Mikill áhugi hefur verið frá erlendum fjölmiðlum á atburðum dagsins. Samkvæmt Íslandsstofu voru um 10.000 fréttir birtar af atburðinum í erlendum fjölmiðlum síðastliðin sólahring. Gera má ráð fyrir dvínandi áhuga eftir því sem gosið minnar i styrk. Svo virðist sem að frétt afluttningur af gosinu hafi að mestu verið réttur og í tengslum við raunveruleikan.

Um það bil 25 fréttateymi hafa verið i sambandi við press@itb.is og eru flest þeirra komin til landsins. Þá er enþá von á fleiri teymum til landsins.

Ferðamálastofa vaktar netfangið press@itb.is sem er ætlað fyrir beiðnir frá erlendum fjölmiðlum. Um það bil 25 fréttateymi hafa verið i sambandi við netfangið, þá er fon á fleiri teymum til landsins.

Ferðamálastofa hefur óskað eftir því við Aðgerðastjórn að skilgreint sé betur hvar lokanir séu staðsettar og þá hefur verið kallað eftir því að opnað verði fyrir áfangastaði á Reykjanesi sem ekki eru innan skilgreinds lokunar eða hættusvæðis. Lokanir verða endurskoðaðar í kjölfarið.

Frekari upplýsingar veitir Dagbjartur í dagbjartur@ferdamalastofa.is eða 6599099



Mynd 3 Hættumatskort VÍ 15. janúar 2024 https://www.vedur.is/media/uncategorized/Haettusvaedi_VI_15jan_2024.png